

MOVILIDADES Y GÉNERO: PRÁCTICAS DE MOVILIDAD COMO ZURCIDORAS DE TERRITORIOS FRAGMENTADOS

PAOLA JIRON

PRESIDENTA

CONSEJO NACIONAL DE
DESARROLLO TERRITORIAL
(CNDT)

9 DE NOVIEMBRE, 2023



Observatorio
Latinoamericano
de Género y Movilidad

CONTENIDOS

- Consejo Nacional de Desarrollo Territorial
- Enfoque Territorial
- Interseccionalidad
- Ejemplos de indicadores Territoriales para abordar movilidades, género e interseccionalidad
- Accesibilidad

Septiembre 2023: Se conforma el Consejo Nacional de Desarrollo Territorial (CNDT)



“Chile tiene hoy día muchas oportunidades [...] podemos abordar la **transición energética** en el marco de la crisis climática desde una perspectiva que beneficie a nuestros ciudadanos [...] en **cómo planificamos nuestros territorio**, se juega la **felicidad de las futuras generaciones.**”

Presidente Gabriel Boric, discurso de Lanzamiento del CNDT.

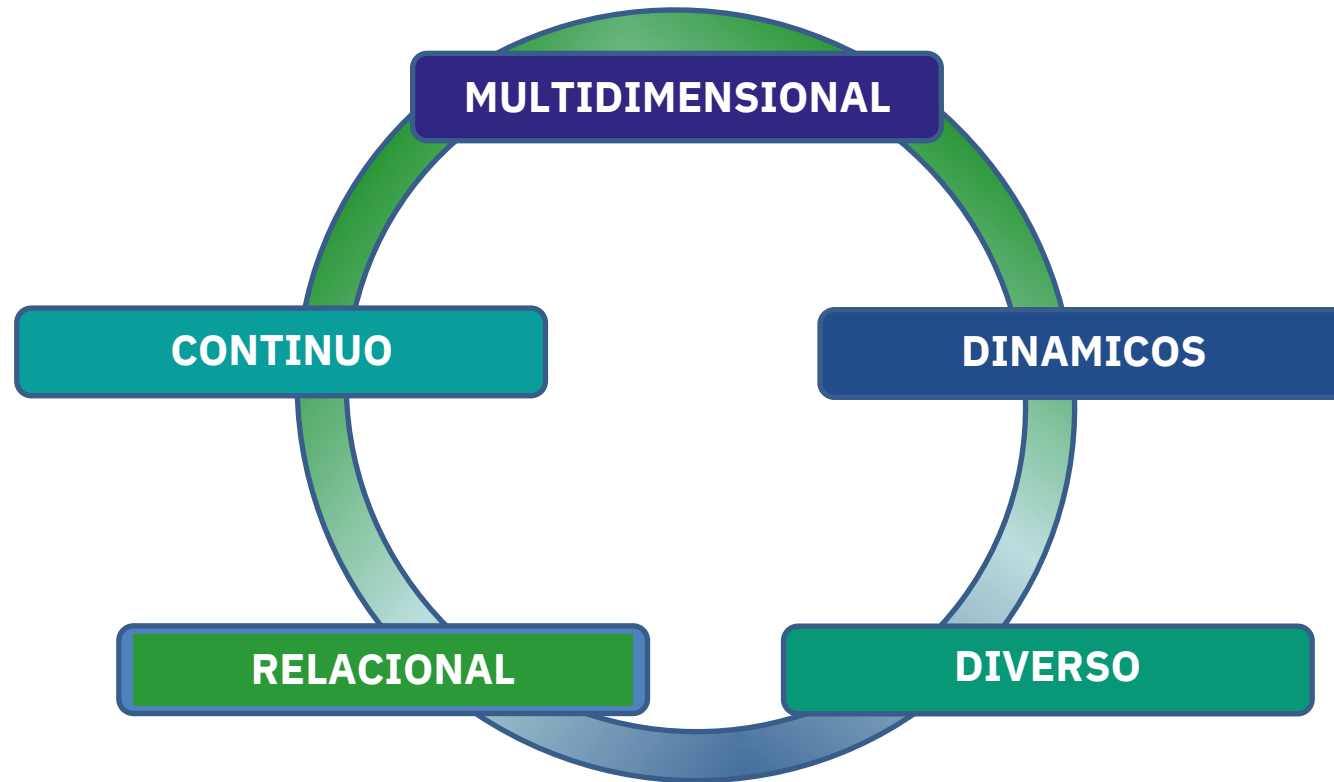


Primer Plenario CNDT – 23 de octubre, 2023

Enfoque Territorial

En el contexto de:

- Las transiciones que vivimos como sociedad (energética, demográfica, movilidad)
- Crisis (climática, sociales, sanitarias, económicas)
- La complejidad de los territorios nos desafía a abordarlo desde sus diversas características:



Interseccionalidad

- Herramienta analítica útil para entender y responder a las maneras en que el género se cruza con otras categorías que contribuyen a experiencias de desigualdad y/o privilegio.
- Se basa en la premisa de que las personas viven identidades múltiples, derivadas de las relaciones entre:
 - sexo/género-raza-clase-sexualidad-edad-capacidad diferenciada-etc.



MANDATO CNDT:

Implementación de Políticas de Estado

PNDU

NOVA POLÍTICA URBANA PARA CHILE
**POLÍTICA NACIONAL
DE DESARROLLO URBANO**



- Integración social
- Desarrollo económico
- Equilibrio ambiental
- Identidad y patrimonio
- Institucionalidad y gobernanza

PNDR



Política
Nacional de
**Desarrollo
Rural**



- Bienestar social
- Oportunidades económicas
- Sustentabilidad medioambiental
- Cultura e identidad

PNOT



**POLÍTICA NACIONAL
DE ORDENAMIENTO
TERRITORIAL**

2018 -2048



- Asentamientos humanos
- Económico-productivo
- Recursos naturales y culturales
- Infraestructura, redes y logística
- Socioterritorial

SISTEMA INDICADORES DE CALIDAD DE VIDA

PNDU

SIEDU



CNDU-INE

2018 en adelante

(91 indicadores)

PNDR

de Calidad de Vida Rural



ODEPA-INE

2021 en adelante

(54 indicadores)

PNOT



**INDICADORES
TERRITORIALES**
(en desarrollo)

CNDT-INE

Publicación 2024

- Son un **mandato directo** de las respectivas políticas nacionales.
- Al ser alojados y validados por INE, son **datos oficiales** y se actualizan anualmente.
- CNDT es una **oportunidad para integrar los sistemas** (en conjunto con INE y ODEPA-MINAGRI).

SIEDU

ALGUNOS INDICADORES DE MOVILIDAD Y CUIDADO

ESTÁNDAR CNDU

hasta

1.500

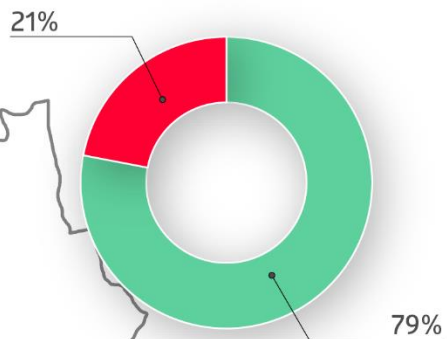
metros al centro de salud primaria público más cercano

Este mapa indica aquellas manzanas que cumplen y no cumplen con el estándar del CNDU.

RELACIÓN DE CUMPLIMIENTO CON EL ESTÁNDAR

-  CUMPLE
-  NO CUMPLE
-  Sin población (Censo 2017)

PORCENTAJE DE POBLACIÓN EN RELACIÓN AL CUMPLIMIENTO DEL ESTÁNDAR



Fuente: Establecimientos de Salud Primaria, MINSAL (2018). Censo 2017, INE

Accesibilidad a salud primaria pública

Distancia mínima entre cada manzana poblada y los establecimientos públicos de salud primaria.

- El establecimiento puede encontrarse en una comuna distinta a la de la vivienda.
- Para obtener la estimación comunal, la distancia a cada manzana se pondera por la cantidad de habitantes.
- La distancia se mide a través de redes viales calibradas. Equipamientos de salud “primaria”, de nivel local: CESFAM, SAPU, etc.
- Fuentes:
 - ✓ Población: Instituto Nacional de Estadísticas (INE)
 - ✓ Equipamientos de salud: Ministerio de Salud (MINSAL)
 - ✓ Metodología de procesamiento: INE-CNDT (SIEDU), disponible online.

SIEDU

ALGUNOS INDICADORES DE MOVILIDAD Y CUIDADO

ESTÁNDAR CNDU

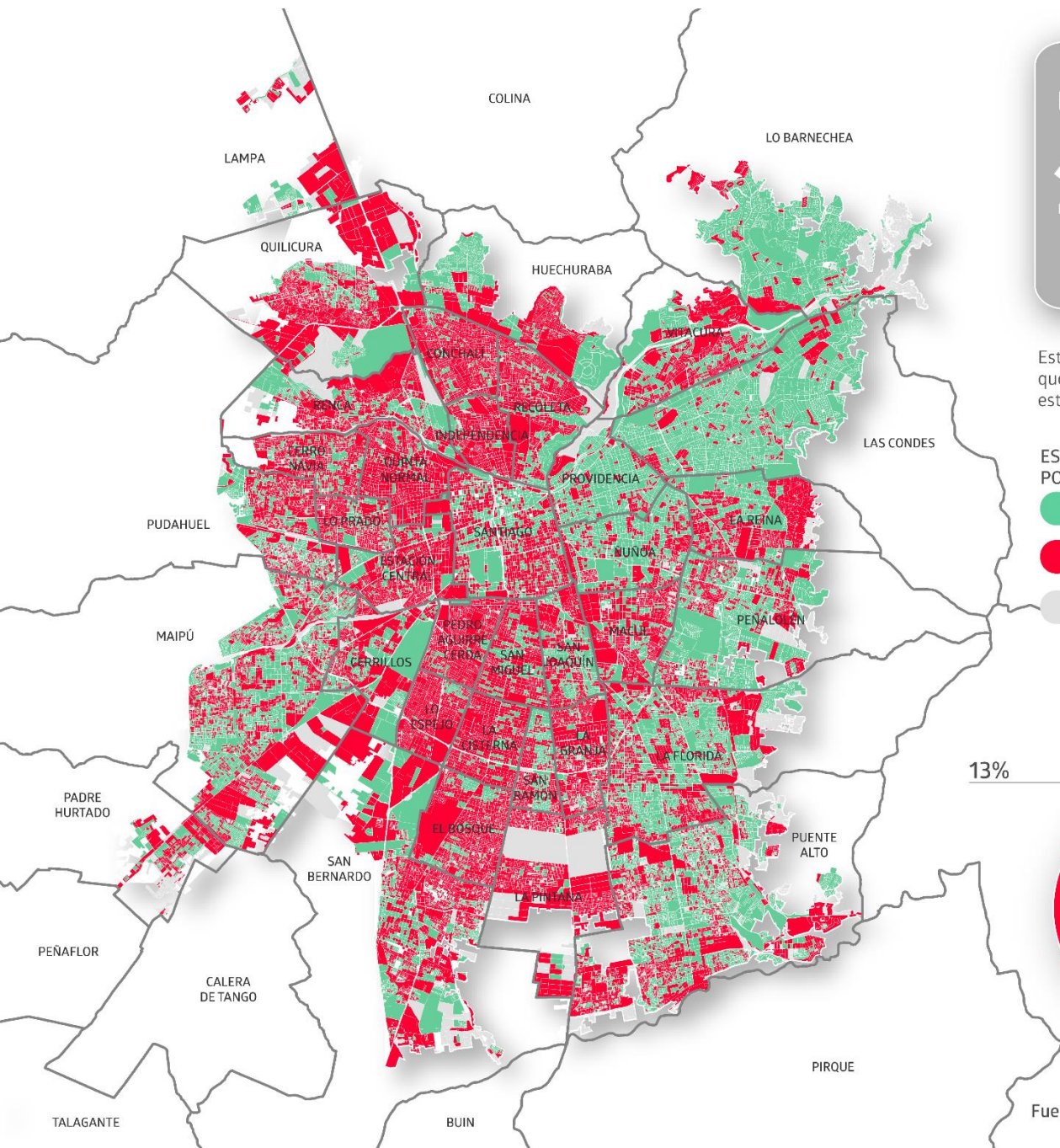
100%

de veredas en buen estado

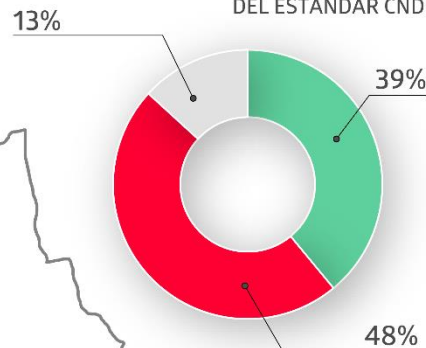
Este mapa indica aquellas manzanas que cumplen y no cumplen con el estándar del CNDU.

ESTADO DE LAS VEREDAS POR MANZANA

- BUENA CALIDAD
- MALA CALIDAD
- SIN INFORMACIÓN



PORCENTAJE DE MANZANAS EN RELACIÓN AL CUMPLIMIENTO DEL ESTÁNDAR CNDU



Fuente: Precenso 2011. Censo 2017, INE

Manzanas con veredas con buena calidad de pavimento.

Estado de conservación del pavimento de las veredas, lo que da cuenta de las condiciones del espacio público, especialmente en términos de accesibilidad universal.

- Número de manzanas con calidad del pavimento de veredas "Buena" o "Excelente" de acuerdo a pauta de observación en terreno.
- Actualmente no existe insumo para la actualización de este indicador que es de 2011. ¿Será posible automatizar este proceso? ¿Cómo la teledetección puede ayudar a actualizarlo periódicamente?

Fuente:

- ✓ Instituto Nacional de Estadísticas (INE)
- ✓ Metodología de procesamiento: INE-CNDT, disponible online.

SIEDU

ALGUNOS INDICADORES DE MOVILIDAD Y CUIDADO

ESTÁNDAR CNDU

hasta

400

metros a los paraderos de transporte público mayor

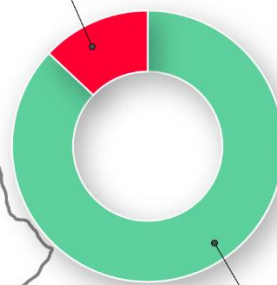
Este mapa indica aquellas manzanas que cumplen y no cumplen con el estándar del CNDU.

RELACIÓN DE CUMPLIMIENTO CON EL ESTÁNDAR



PORCENTAJE DE POBLACIÓN EN RELACIÓN AL CUMPLIMIENTO DEL ESTÁNDAR

12%



88%

Fuente: Subsecretaría de Transporte (2017); Censo 2017, INE

Accesibilidad y cobertura de paraderos de transporte público mayor

Distancia mínima entre cada manzana poblada y el paradero de buses más cercano.

- El paradero puede encontrarse en una comuna distinta a la de la vivienda.
- Para obtener la estimación comunal, la distancia a cada manzana se pondera por la cantidad de habitantes.
- Debe complementarse con la frecuencia y participación modal.
- Fuentes:

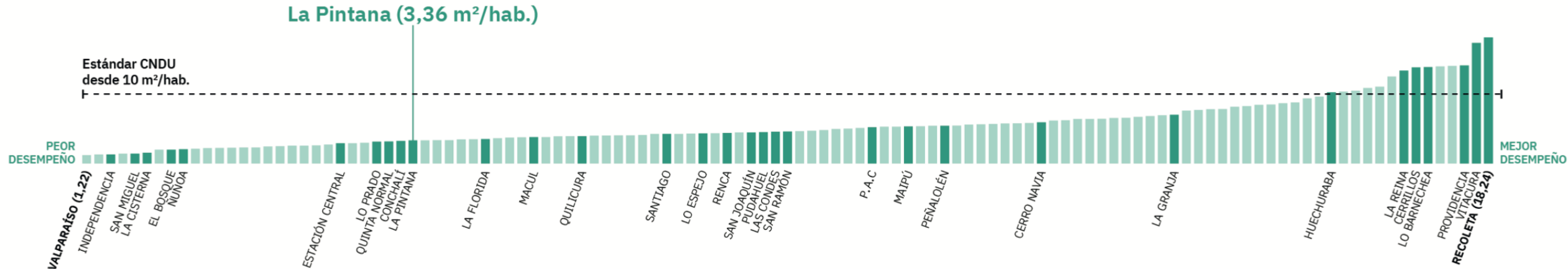
- ✓ Población: Instituto Nacional de Estadísticas (INE).
- ✓ Capa ejes viales: INE.
- ✓ Paraderos: Subsecretaría de Transportes (SUBTRANS).
- ✓ Metodología: INE-CNDT, disponible online.



MEJOR ACCESO A SERVICIOS Y EQUIPAMIENTOS PÚBLICOS BÁSICOS

↳ BPU 29 / Superficie de áreas verdes públicas por habitante (2021)

5,67 m²/hab.
Promedio nacional



- Este indicador mide la capacidad de carga de la oferta total de áreas verdes públicas (plazas y parques), lo que establece el potencial acceso de la población a la dotación de áreas verdes de una comuna y cuya medición da como resultado la cantidad de metros cuadrados de áreas verdes públicas disponibles por habitante.

Fuentes:

- ✓ Población comunal anual: Instituto Nacional de Estadísticas (INE).
- ✓ Catastro de áreas verdes: INE.
- ✓ Metodología de procesamiento: INE-CNDT.

MAPA DISTANCIA A 5 BIENES Y SERVICIOS PÚBLICOS

- El mapa representa cuán cerca o cuán lejos están 5 bienes y servicios con algún grado de financiamiento público. Es decir, representa la inversión pública acumulada y de nivel local en el territorio.

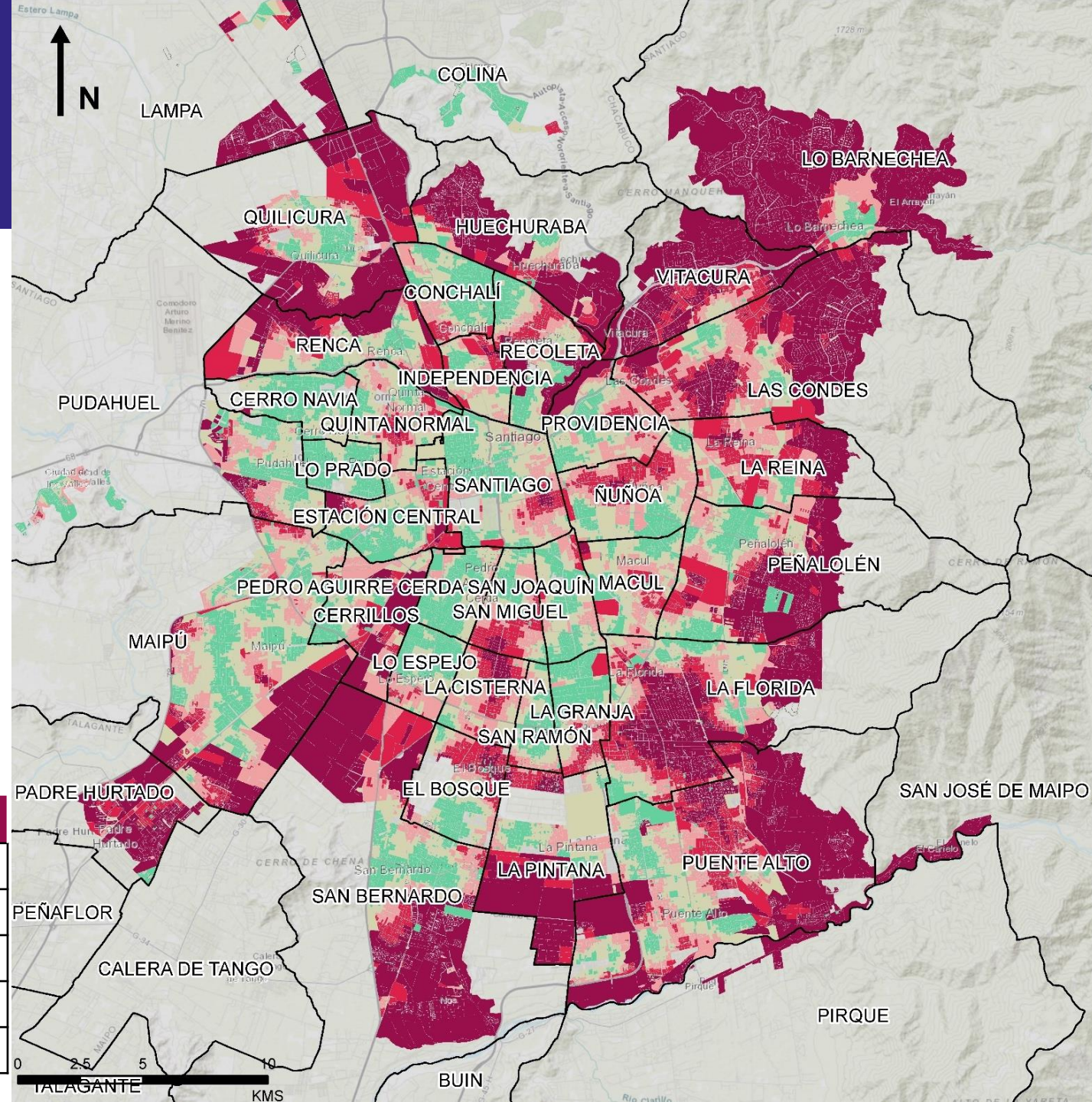
Fuentes:

- ✓ Población: Instituto Nacional de Estadísticas (INE).
- ✓ Catastro de áreas verdes, INE.
- ✓ Ministerio de Salud.
- ✓ Ministerio de Educación.
- ✓ Ministerio de Vivienda y Urbanismo.
- ✓ Metodología de procesamiento: INE-CNDT.

Distancia promedio por quintil de población
(metros)

BIEN PÚBLICO URBANO

	Muy cerca	Cerca	Regular	Lejos	Muy lejos
Salud primaria	368	695	969	1331	2424
Educación inicial	130	243	335	460	1046
Educación básica	177	325	443	603	1372
Plazas	50	139	206	295	586
Parques	894	1074	1085	1057	1199



Posibles Indicadores de Accesibilidad

Accesibilidad no solo tiene que ver con distancia física, desde las movilidades también se pueden observar otras dimensiones:



www.trayectoria.cl

Desde un enfoque interseccional, la condición de barrera/facilitador va cambiando dependiendo de quien las vive, ya que estas dependen de las experiencias diversas, de los múltiples tipos de movilidades

DESAFIOS PARA MONITOREAR MOVILIDADES EN LOS TERRITORIOS SEGUN GENERO

- Complejidad territorial, las movilidades tienen diversas manifestaciones territoriales
- Desafíos en términos de género:
 - **Seguridad** en el espacio público y transporte (o transporte como espacio público)
 - **Cuidados**
 - Diversidad de movilidades desde la **interseccionalidad**
- Abordar indicadores desde la **Accesibilidad**
- Utilizar indicadores que permitan observar **gradientes** de accesibilidad
- Disponibilidad de datos **homologables**
- Disponer de datos **públicos**, oficiales, gratis, que ayuden a la toma de decisiones
- Analizar distintas **escalas territoriales** (más allá de la comuna), análisis relacionales
- Avanzar en formas dinámicas y atractivas de visualización de datos, facilidad de lectura y comprensión
- Difícil comparar entre ciudades diversas, contextualizar
- Uso de **big data** en conjunto con datos **cualitativos**
- Uso de buenas prácticas, compartir experiencias, políticas, programas
- Movilidad como enfoque permite dar cuenta de otros problemas, observatorio puede permitir vincular intersectorialmente con otras políticas públicas (cuidados, educación, salud, etc.)

CONSEJO NACIONAL DE DESARROLLO TERRITORIAL



¡GRACIAS!

www.cndt.gob.cl

 @consejocndt

 @cndt_chile

Patrocina:



TRANSPORT GENDER LAB



CAF BANCO DE DESARROLLO DE AMÉRICA LATINA

Global Gateway

Euroclima

Cofinanciado por la Unión Europea



cooperación alemana

Implementado por:

giz Deutsche Gesellschaft für Internationale Zusammenarbeit (GIZ) GmbH



Secretaría Municipal de Movilidad y Seguridad Ciudadana



GOBIERNO DE LA CIUDAD DE MÉXICO

SECRETARÍA DE MOVILIDAD



ALCALDÍA MAYOR DE BOGOTÁ D.C.

SECRETARÍA DE MOVILIDAD

